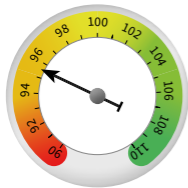
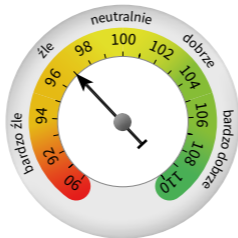


Barometr Rynku Pracy Publicznych Służb Zatrudnienia – styczeń 2021

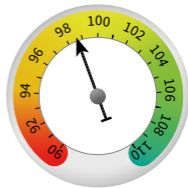
Prognoza sytuacji na polskim rynku pracy na najbliższe trzy miesiące:



Komponent A
Bezrobocie



Barometr Rynku Pracy



Komponent B
Zatrudnienie

Źródło: badanie realizowane przez ekspertów rynku pracy z wojewódzkich i powiatowych urzędów pracy.